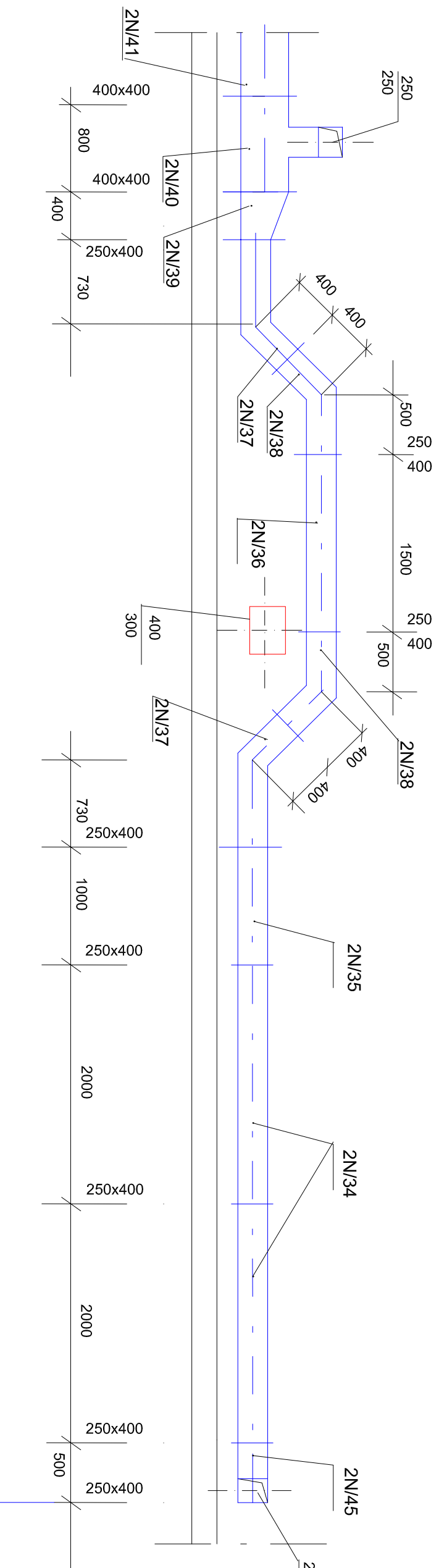
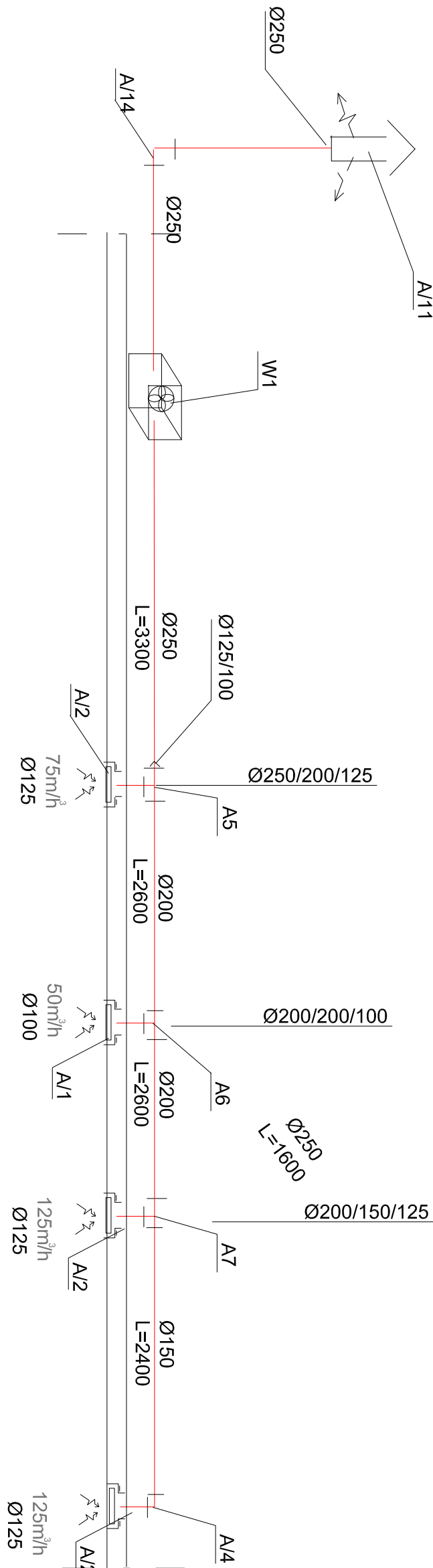


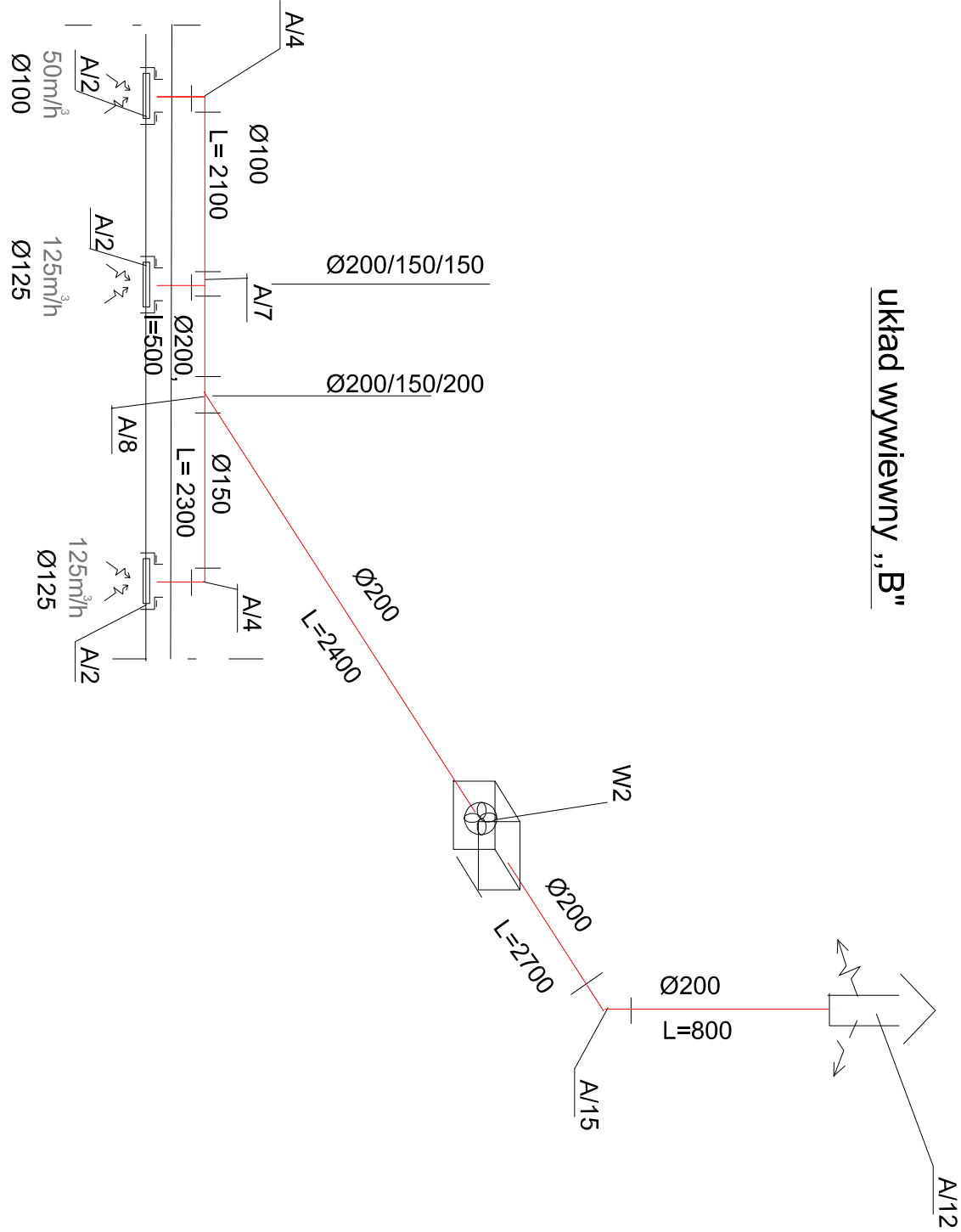
Przekrój poprzeczny wzdłuż kanału tłoczego  
1:50



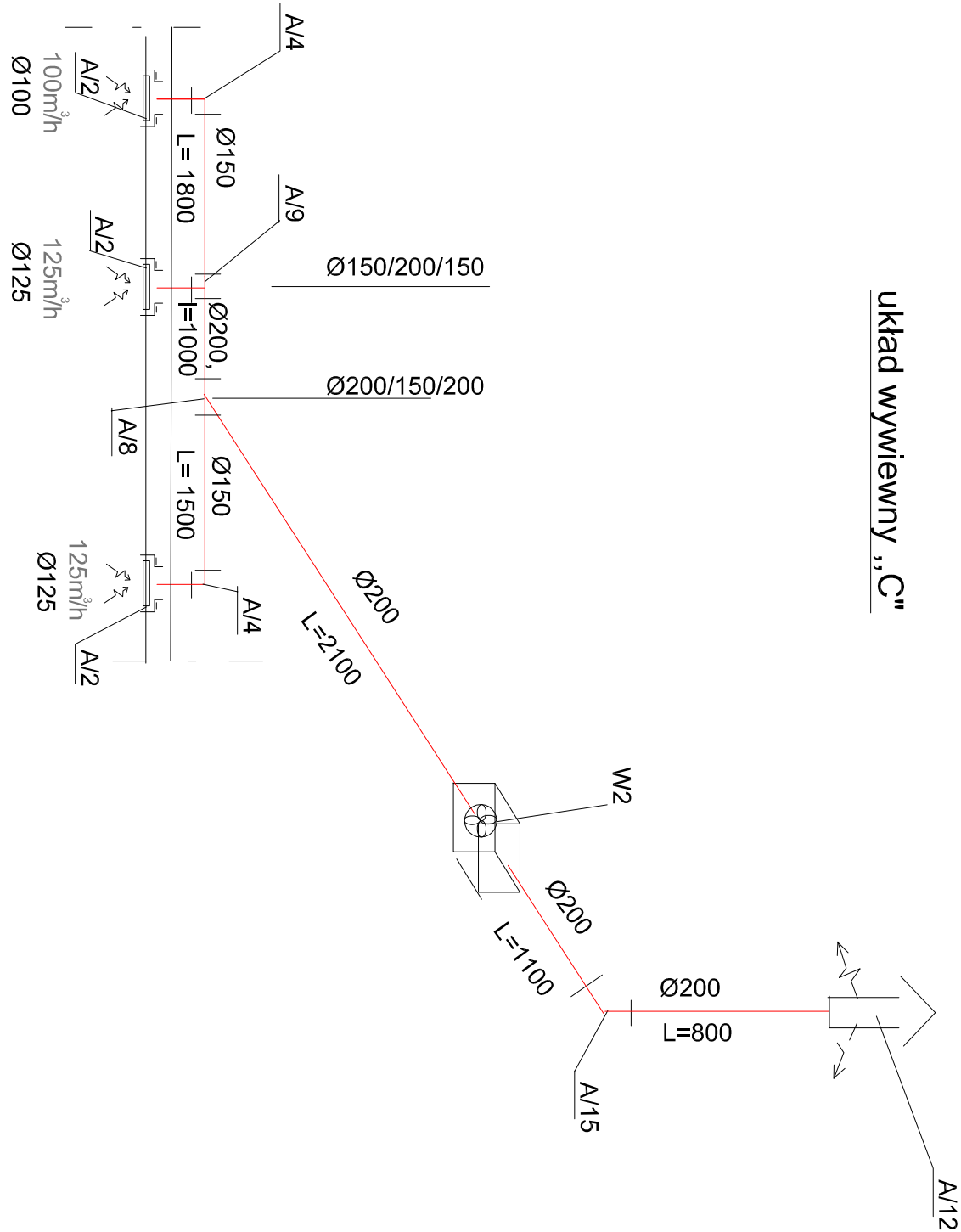
układ wywiewny „A”



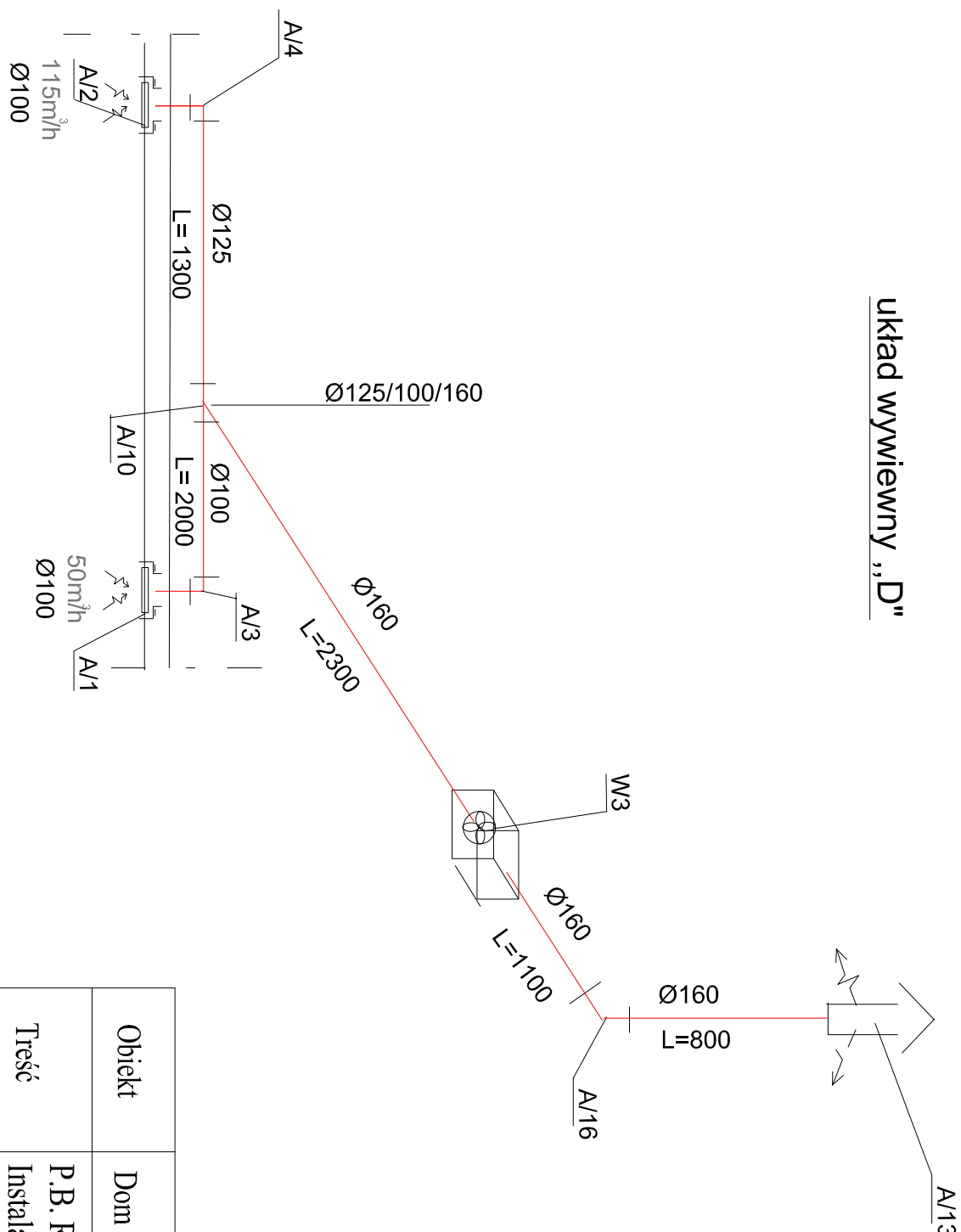
układ wywiewny „B”



układ wywiewny „C”



układ wywiewny „D”



Obiekt	Dom Pomocy Społecznej w Nowym Czerwowie	
Treść	P.B. Remontu instal. sanitarnych Instalacja wentylacji - Pawilon nr2 PRZEBUDOWA I SZCZEGÓŁY	skala: 1:50
Projektował:	mgr inż. B.Jankowski - upr. 73/Sz/2002 Branża sanit.-spec. sieci i instalacji i urządzeń bez ograniczeń	Rys. nr 8a